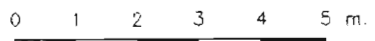
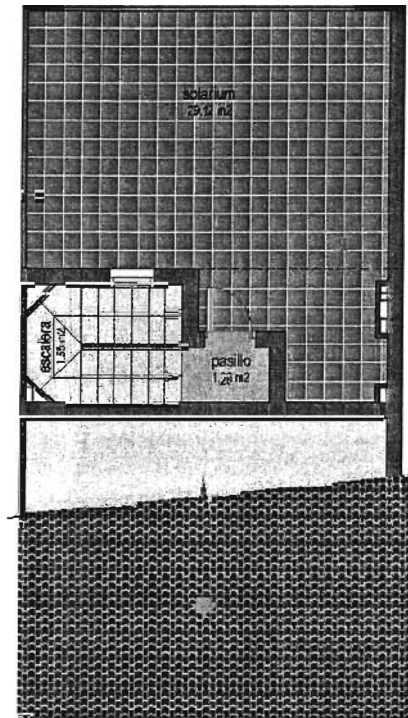
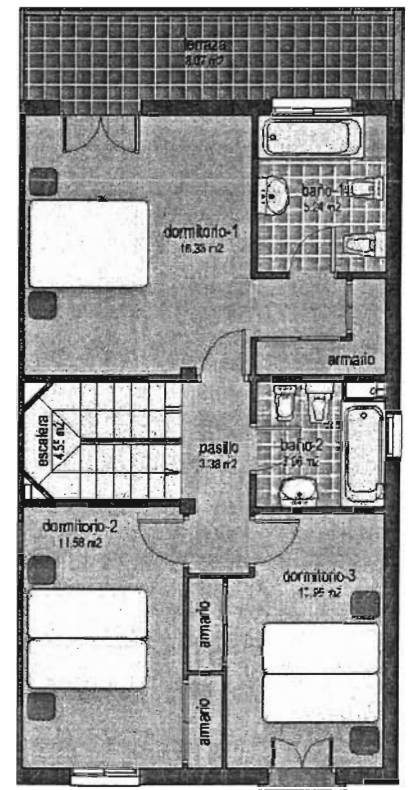
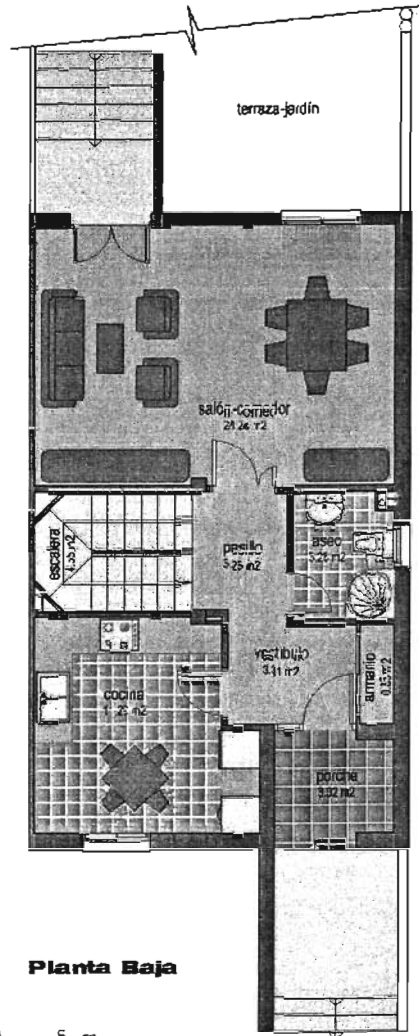
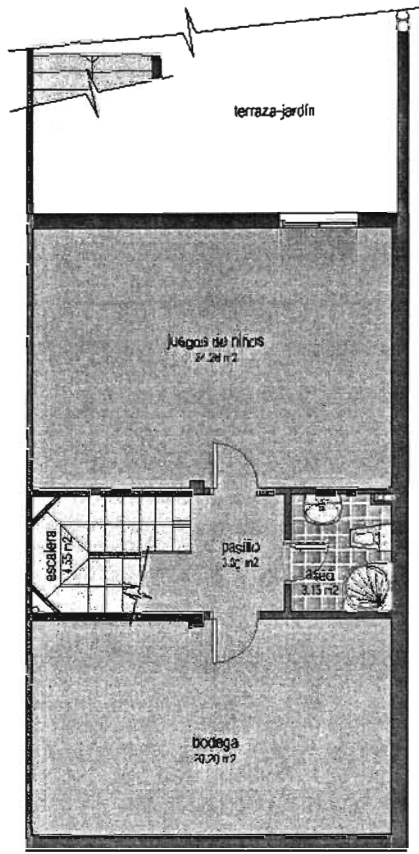


RESIDENCIAL RINCÓN DE LA VICTORIA - FASE I
 EN LA PARCELA RU-1 DEL SECTOR TB-8. RINCÓN DE LA VICTORIA (MÁLAGA)

Vivienda tipo 3.1 (casa 16)

3D



NOTA: LA VIVIENDA DESCRITA EN ESTE PLANO PODRÁ SUFRIR MODIFICACIONES POR MOTIVOS TÉCNICOS

SUP. CONST.	210.75 M ²		
SUP. ÚTIL	173.06 M ²	SUP. ÚTIL TERRAZAS	37.19 M ²